



Projet tutoré - Ei4 AGI Virtual School

Soutenance de Projet
Robin FLAVIGNY - Jordan LERAY

Sommaire

I - Présentation & Contexte

II - Objectifs

III - Travail effectué

IV - Démonstration

V - Conclusion

I - Présentation & Contexte

- Projet en autonomie de 4^{ème} année
- Amélioration du projet d'un étudiant
- Collaboration avec l'IREPS
- Mise en pratique de nos compétences en informatique

II - Objectifs

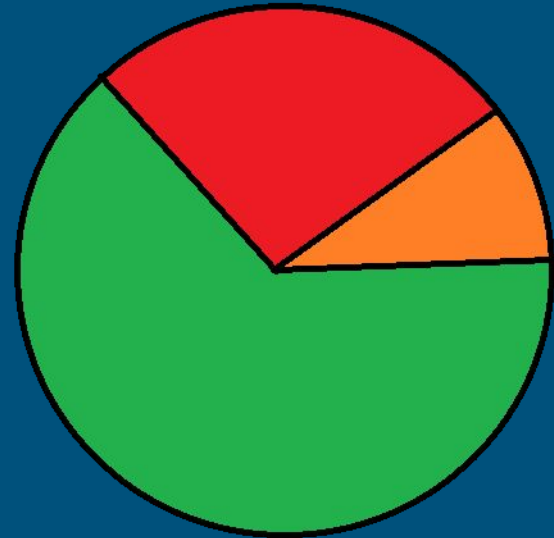
- Définir des objectifs réalisables compte tenu du temps dont nous disposons
- Produire des améliorations significatives sur le produit
- Tenir compte des remarques et des demandes de l'IREPS
- Mettre en place une méthode SCRUM et travailler en "sprint"

III - Travail effectué

➤ 25% tâches non entamées

➤ 12.5% tâches incomplètes

➤ 62.5% tâches terminées



III - Travail effectué

Bouton de retour

EMOTEST

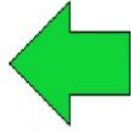


BRAVO



III - Travail effectué

Limitation situation



FACILE

- Repas du Midi
- Dessert
- Puzzle

MOYEN

- Balançoire
- Tape-Tape

DIFFICILE

- Absence
- Fin de la récréation

III - Travail effectué

Limitation situation

The screenshot shows a mobile application interface with three difficulty level categories: FACILE (green), MOYEN (orange), and DIFFICILE (red). A green arrow points to the FACILE category. A confirmation dialog is displayed over the MOYEN category, asking if the user is sure to add a last situation (4 maximum recommended). The dialog has 'Oui' and 'Non' buttons.

FACILE

- Repas du Midi
- Dessert
- Puzzle

MOYEN

Etes vous sur de vouloir rajouter une dernière situation ? (4 maximum conseillés)

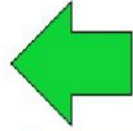
Oui Non

DIFFICILE

- Absence
- Fin de la récréation

III - Travail effectué

Limitation situation



FACILE

- Repas du Midi
- Dessert
- Puzzle

MOYEN

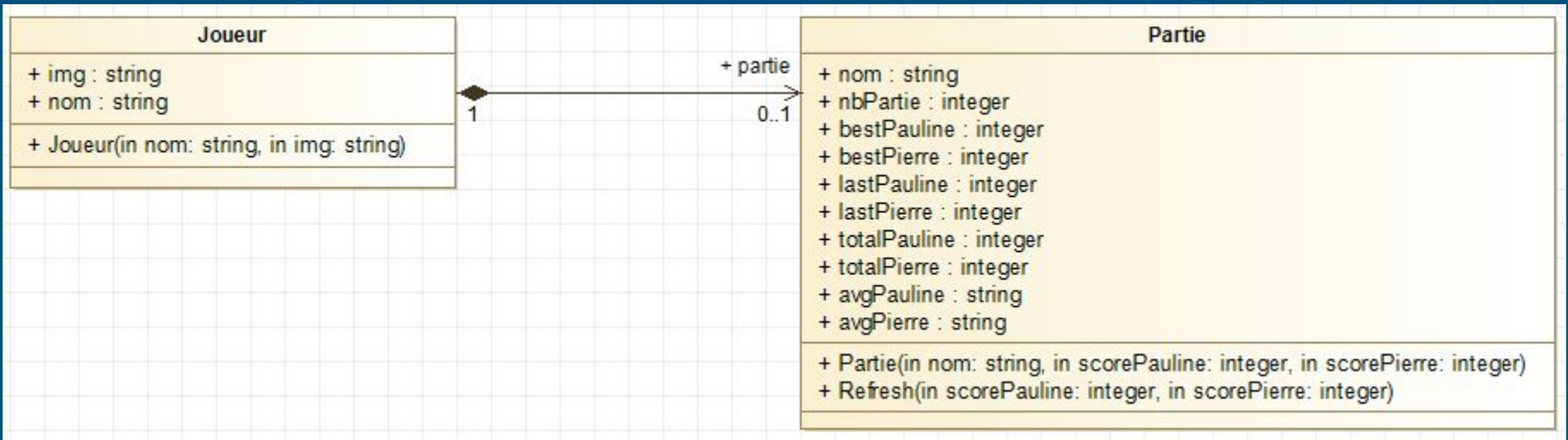
- Balançoire
- Tape-Tape

DIFFICILE

- Absence
- Fin de la récréation

III - Travail effectué

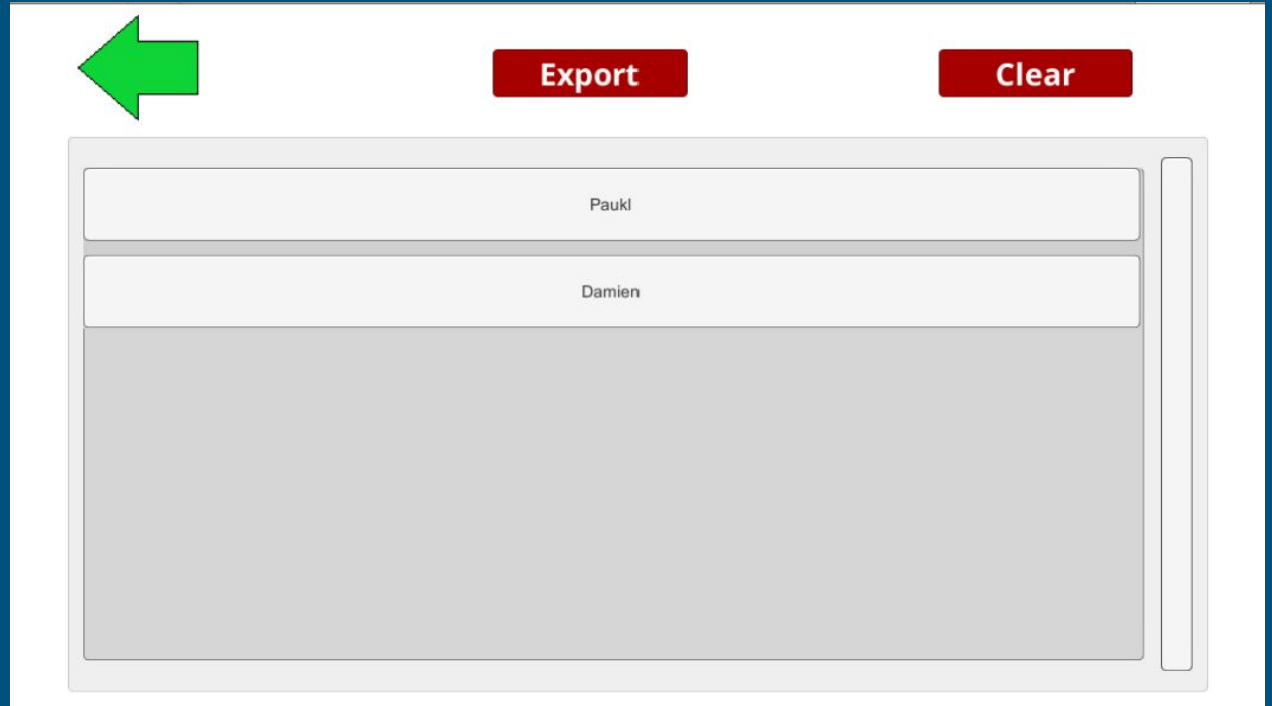
Gestion des données



III - Travail effectué

Gestion des données

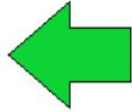
Ecran de sélections
des utilisateurs



III - Travail effectué

Gestion des données

Ecran de sélections
des situations
(non sélectionné)

A screenshot of a software interface showing a list of items. The top item is "Repas du Midi" and the second item is "Absence de Emma". Below these is a large grey rectangular area, likely representing a scrollable list of other items. A vertical scrollbar is visible on the right side of the list area.

Nombre essais: --

Meilleur Score Pauline: --

Dernier Score Pauline: --

Moyenne Score Pauline: --

Meilleur Score Pierre: --

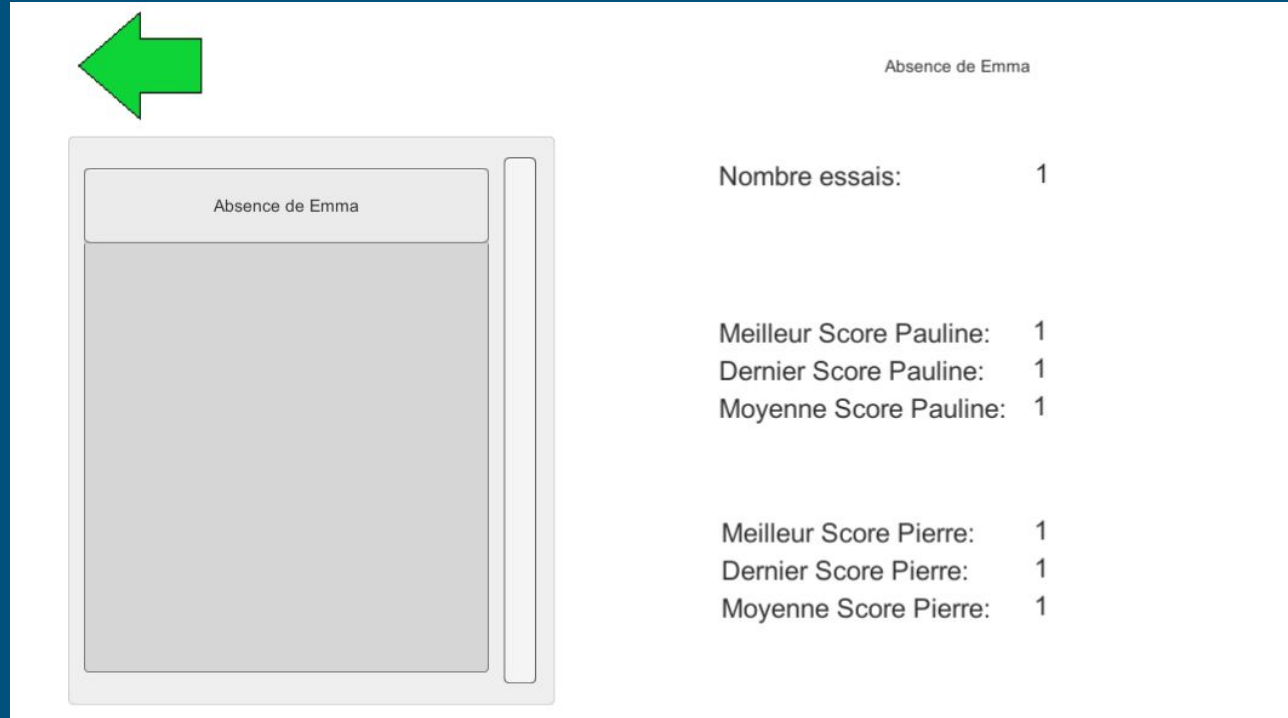
Dernier Score Pierre: --

Moyenne Score Pierre: --

III - Travail effectué

Gestion des données

Ecran de sélections
des situations
(sélectionné)



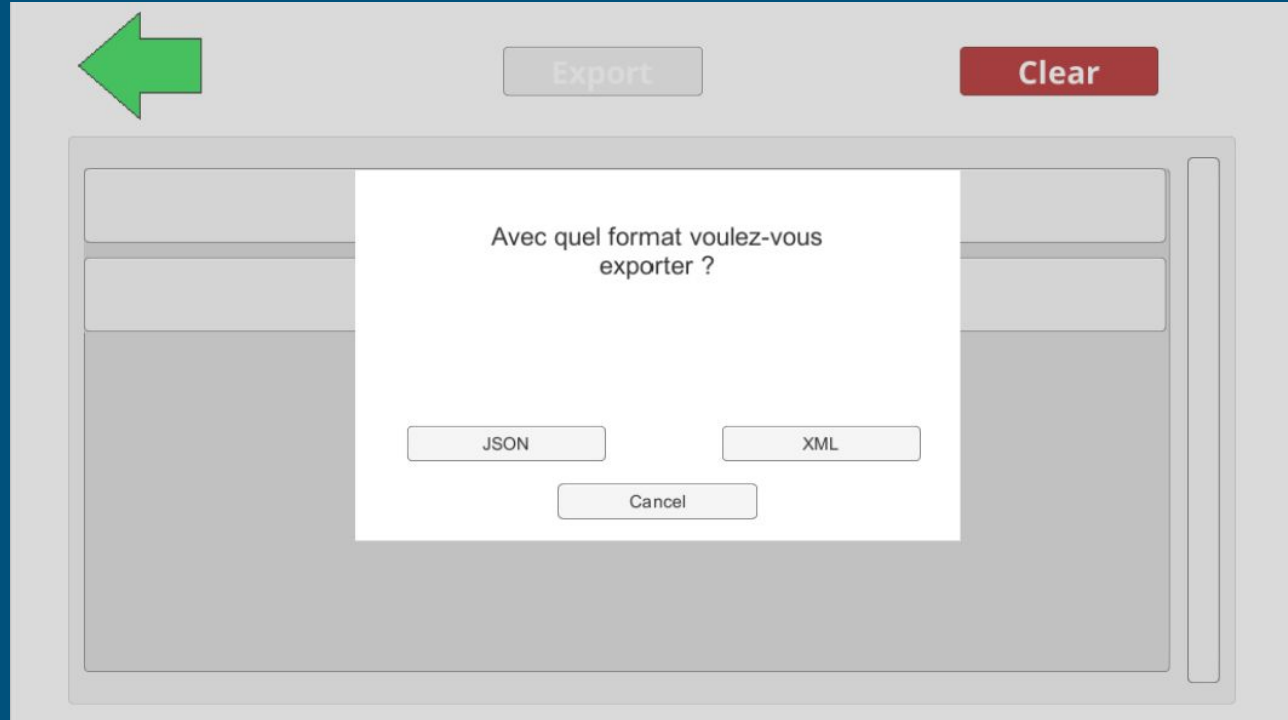
A green arrow points to the top-left corner of the screenshot. The screenshot shows a window titled "Absence de Emma" with a large grey area below the title bar. To the right of the window is a data table with the same title. The table lists statistics for two individuals, Pauline and Pierre, including the number of attempts, the best score, the last score, and the average score.

Absence de Emma	
Nombre essais:	1
Meilleur Score Pauline:	1
Dernier Score Pauline:	1
Moyenne Score Pauline:	1
Meilleur Score Pierre:	1
Dernier Score Pierre:	1
Moyenne Score Pierre:	1

III - Travail effectué

Gestion des données

Ecran de sélections
des utilisateurs -
Export



III - Travail effectué

Gestion des données

Fichier de données XML et JSON

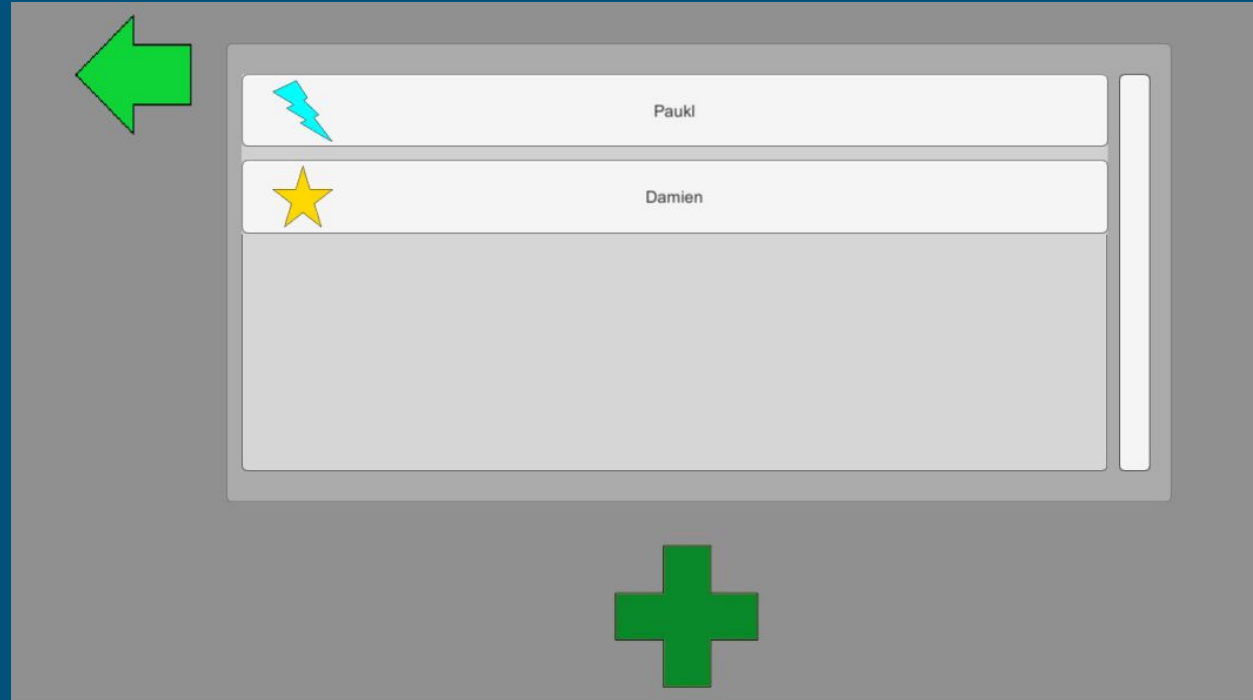
```
{
  "joueurs": [
    {
      "nomJoueur": "Paul",
      "donnees": [
        {
          "nomSituation": "Absence de Emma",
          "nbPartie": 1,
          "lastPauline": 1,
          "lastPierre": 1,
          "bestPauline": 1,
          "bestPierre": 1,
          "avgPauline": 1,
          "avgPierre": 1
        }
      ]
    },
    {
      "nomJoueur": "Damien",
      "donnees": [
        {
          "nomSituation": "Repas du Midi",
          "nbPartie": 1,
          "lastPauline": 1,
          "lastPierre": 1,
          "bestPauline": 1,
          "bestPierre": 1,
          "avgPauline": 1,
          "avgPierre": 1
        }
      ]
    },
    {
      "nomSituation": "Absence de Emma",
      "nbPartie": 1,
      "lastPauline": 1,
      "lastPierre": 1,
      "bestPauline": 1,
      "bestPierre": 1,
      "avgPauline": 1,
      "avgPierre": 1
    }
  ]
}
```

```
<?xml version="1.0" encoding="utf-8"?>
<joueurs>
  <joueur>
    <nomJoueur>Paul</nomJoueur>
    <donnees>
      <nomSituation>Absence de Emma</nomSituation>
      <nbPartie>1</nbPartie>
      <lastPauline>1</lastPauline>
      <lastPierre>1</lastPierre>
      <bestPauline>1</bestPauline>
      <bestPierre>1</bestPierre>
      <avgPauline>1</avgPauline>
      <avgPierre>1</avgPierre>
    </donnees>
  </joueur>
  <joueur>
    <nomJoueur>Damien</nomJoueur>
    <donnees>
      <nomSituation>Repas du Midi</nomSituation>
      <nbPartie>1</nbPartie>
      <lastPauline>1</lastPauline>
      <lastPierre>1</lastPierre>
      <bestPauline>1</bestPauline>
      <bestPierre>1</bestPierre>
      <avgPauline>1</avgPauline>
      <avgPierre>1</avgPierre>
    </donnees>
  </joueur>
  <joueur>
    <nomSituation>Absence de Emma</nomSituation>
    <nbPartie>1</nbPartie>
    <lastPauline>1</lastPauline>
    <lastPierre>1</lastPierre>
    <bestPauline>1</bestPauline>
    <bestPierre>1</bestPierre>
    <avgPauline>1</avgPauline>
    <avgPierre>1</avgPierre>
  </joueur>
</joueurs>
```


III - Travail effectué

Pictogramme et compte

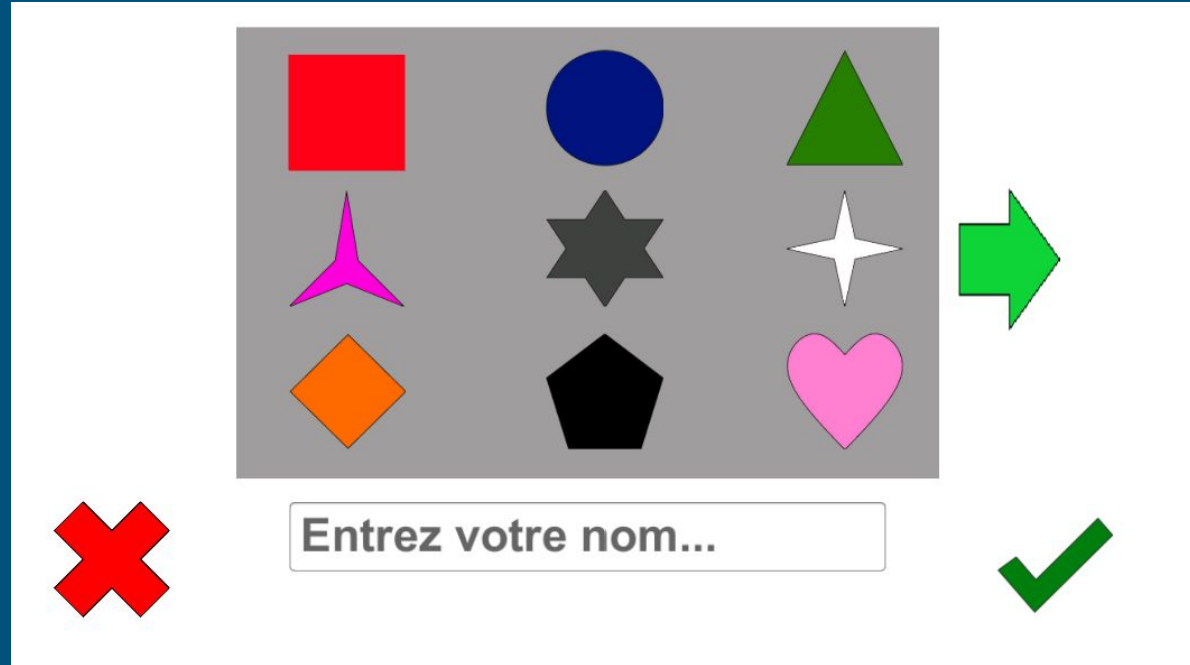
Ecran de sélection de l'utilisateur



III - Travail effectué

Pictogramme et compte

Ecran de création d'un
nouveau joueur



III - Travail effectué

Pictogramme et compte

Ecran de création d'un nouveau joueur



III - Travail effectué

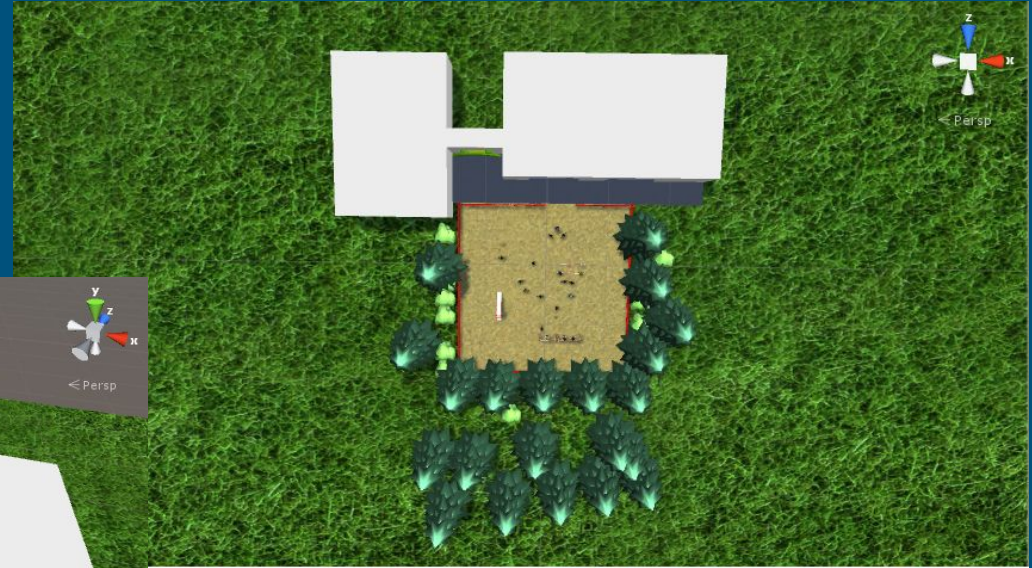
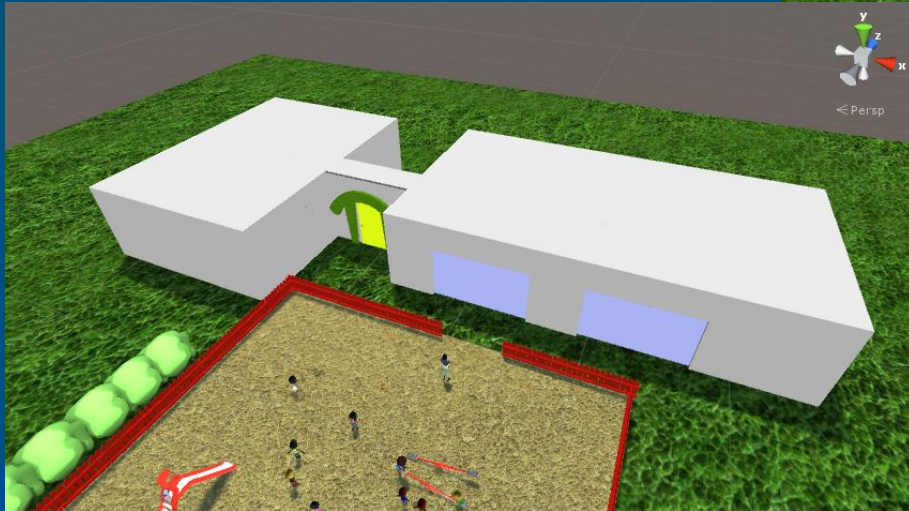
Pictogramme et compte

Ecran de création d'un nouveau joueur (Erreur)



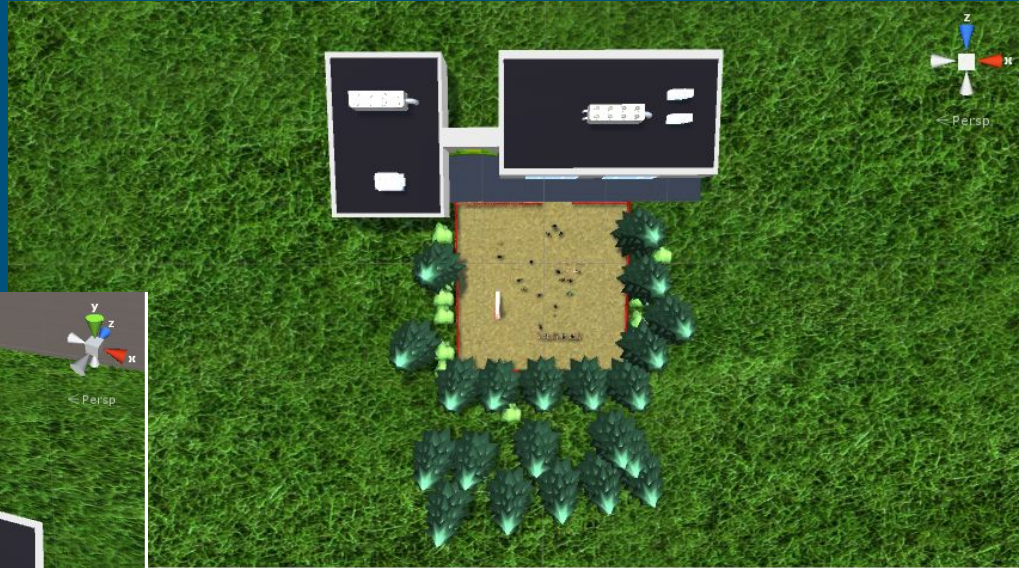
III - Travail effectué

Nouveau Bâtiment



III - Travail effectué

Nouveau Bâtiment



Démo

V - Conclusion

- Des délais difficiles à tenir
- Les tâches les plus importantes effectuées
- Développement de nos compétences techniques
- Adaptation à un contexte particuliers